

TOURISME VERT

Elle est en accord avec la nature...

Située en pleine nature sur la colline entre Munster et Gunsbach, le village d'Albert Schweitzer, la Maison du Kleebach est une étape rêvée pour les randonnées en Alsace. Elle offre une vue exceptionnelle sur la vallée de Munster. Tout y respire et inspire la communion avec la nature.



/ découvrir / se ressourcer / respirer

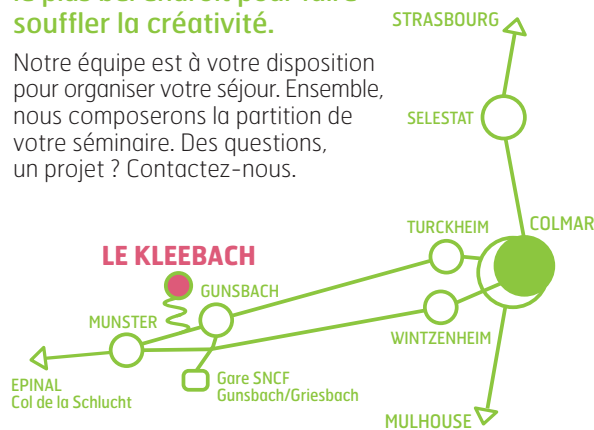
Pour les amoureux d'un tourisme doux, pour les passionnés de randonnées pédestres, équestres ou en vélo, la Maison du Kleebach est un point idéal de départ ou d'étape, au cœur d'un massif plein de ressources : 350 km de sentiers balisés, 250 km de circuits cyclistes, 2 sites de parapente, un site d'escalade, 11 domaines skiables dont 3 à 15 km. La route des vins d'Alsace est à vos pieds, Colmar et son cœur de ville historique est toute proche.

En groupe ou en famille, la Maison du Kleebach vous offre sa convivialité et sa qualité d'accueil. Elle propose une cuisine saine préparée à partir de produits naturels et adaptée aux besoins de chaque groupe.

En harmonie avec son environnement, la Maison a fait le choix des énergies renouvelables : panneaux solaires et chaudière bois.

La Maison du Kleebach, le plus bel endroit pour faire souffler la créativité.

Notre équipe est à votre disposition pour organiser votre séjour. Ensemble, nous composerons la partition de votre séminaire. Des questions, un projet ? Contactez-nous.



> Pensez environnement : privilégiez le train (TER Colmar - Metzeral, arrêt Gungsbach ou Munster) ou le covoiturage.



La Maison du Kleebach

5 route du Kleebach - 68140 Munster
Tél. 03 89 777 500 - Fax 03 89 777 499
info@maisondukleebach.org - www.maisondukleebach.org

La rénovation de la Maison du Kleebach a été soutenue par :



Elle respire, elle inspire



La Maison du Kleebach

Hôtellerie / restauration / séminaires / musique / nature / mieux-être...

www.maisondukleebach.org

ARTS ET MUSIQUE

Elle fait vivre la musique ...

Cette ancienne ferme-auberge est devenue un lieu de référence pour la musique et la voix. Un lieu en harmonie avec la nature, une atmosphère de sérénité pour respirer et être inspiré...



ENTREPRISES, COLLECTIVITÉS, ASSOCIATIONS

Elle harmonise les échanges...

Un lieu où la nature et la culture se confondent, un lieu où le calme et la sérénité se conjuguent. La Maison du Kleebach, c'est le lieu idéal pour se réunir en séminaire et travailler en dehors des contraintes du quotidien.



partager / découvrir / échanger / créer / travailler / se ressourcer / respirer

L'infrastructure est spécialement conçue pour les besoins des ensembles vocaux et instrumentaux : 4 pianos dont deux de concert, un clavecin, un orgue à tuyaux, 7 salles de répétition à l'acoustique étudiée (pour 10 à 120 personnes), un amphithéâtre de plein air, un instrumentarium, du matériel audio... et un cadre de quiétude permettant aux musiciens de travailler dans les meilleures conditions.

Des milliers de choristes, de chefs de chœur, d'instrumentistes, d'élèves en classes musicales, venus d'Alsace et du monde entier, ont apprécié depuis plus de 30 ans ce lieu où souffle l'esprit de la musique.

Des salles adaptées à toutes les configurations de travail, une restauration saine et de qualité, une hôtellerie pouvant accueillir jusqu'à 72 personnes, une proximité avec la nature, la Maison du Kleebach accueille vos réunions, séminaires de cohésion d'équipe et peut mettre en place pour vous des animations liées à ses savoir-faire : musique, nature, dégustation de produits du terroir...

Entreprises, associations, collectivités profitent d'un espace à la fois simple et convivial et d'un lieu imprégné de sens, qui respire et inspire.



Nos équipements et nos prestations...

L'hôtellerie : 72 lits, 33 chambres (principalement chambres doubles, quelques chambres individuelles), ascenseur. 2 chambres sont adaptées à l'accueil de personnes à mobilité réduite.

Des accords avec les hôteliers locaux permettent d'héberger des groupes plus nombreux. La Maison du Kleebach bénéficie du label Tourisme et Handicap.

La restauration : 100 couverts, salle de restaurant ouverte sur l'esplanade et sur la vallée. Cuisine préparée sur place, à base de produits naturels et relevée de plantes aromatiques issues du jardin pédagogique. Cuisine familiale ou plus haut de gamme, en fonction de vos besoins. Aire barbecue pour repas en plein air.

Les infrastructures : un vaste hall d'accueil, une bagagerie, un espace TV. 7 salles pouvant accueillir de 10 à 120 personnes : idéal pour alterner moments de travail en session plénière et travail en sous-groupes.

Les extérieurs : le théâtre vert, comme un amphithéâtre romain, accueille à flanc de colline spectacles, conférences et pauses en plein air. Esplanade exposée plein sud. Un dépose-minute devant l'esplanade et 2 aires de stationnement en contrebas. Sentier de randonnée au départ de la Maison.

